



Histoire d'un visiteur et d'une borne de jeu

Caroline Golanski
Nadine Mandran



Contexte

- Une borne de jeu interactive
 - Un objet mystère
 - Le public s'exprime sur cet objet
 - 15 jours après la réponse des experts est publié sur le site WEB et sur la borne
 - Un nouvel objet est proposé au public

Interface



Interface

The interface features a central image of a striped, buttoned-up garment with a dark collar and decorative elements. The text in the center reads: "Ce vêtement est très décoré et couvert d'objets énigmatiques. Sauriez-vous interpréter le sens de ces décorations et deviner qui portait ce vêtement ?". Below the garment is a right-pointing triangle icon with the word "Suivant" underneath it. The interface is surrounded by a grid of 20 blue icons in rounded square frames, each representing a different object or symbol. The icons include: a feather, a cloud, a question mark, a crescent moon, a fish, a bear's face, a circle, a key, a knot, a pair of pants, a square, a square, a vertical bar, a tree, a bottle, a circle, and a diagonal bar.

Interface : réponses

L'avis des visiteurs :

Avis de la fée bleue :
Cet objet évoque pour moi les canopes utilisées par les égyptiens lors des cérémonies d'embaumement des morts. Je présume que cet objet intervient dans les rites funéraires.

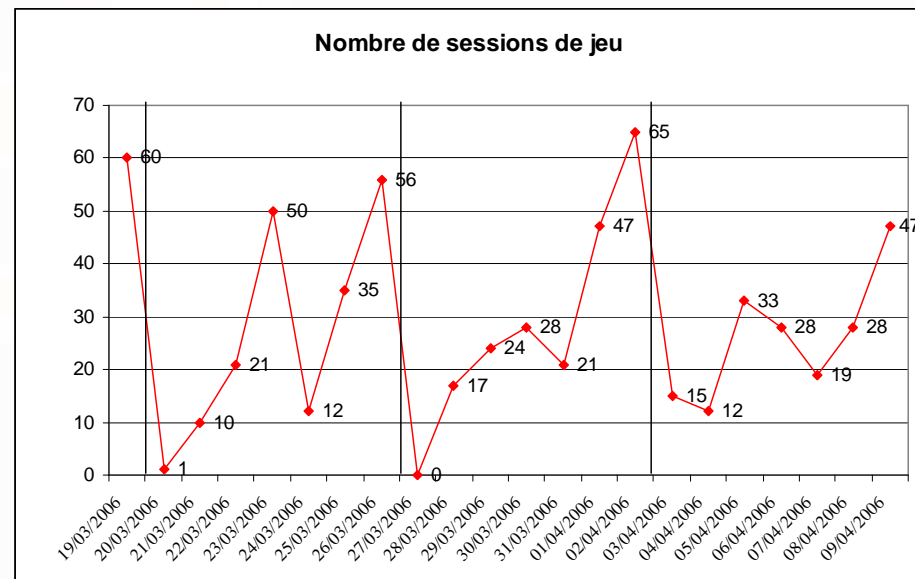
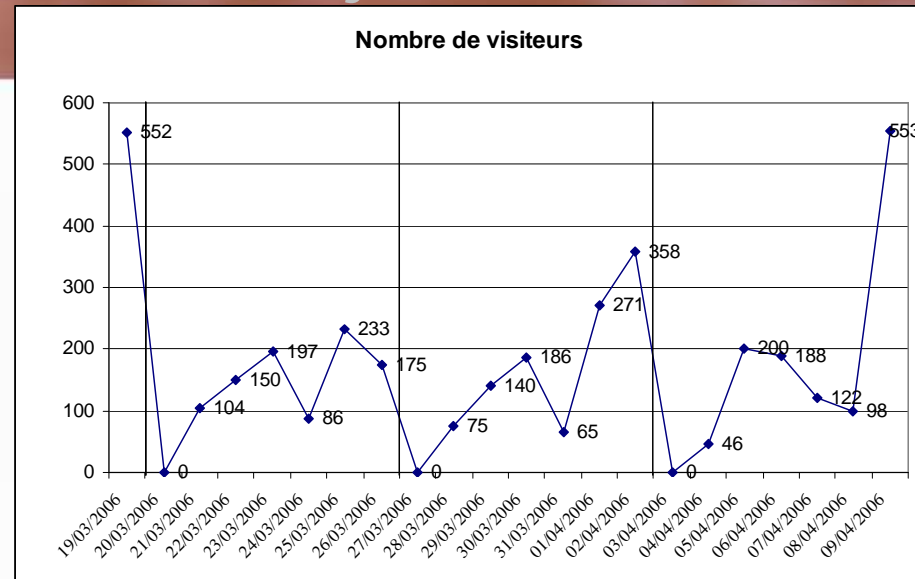
Avis de Jérémy84 :
ceci est un sac de poudre pour les sorciers indiens!

Avis de gerd :
un chat momifié

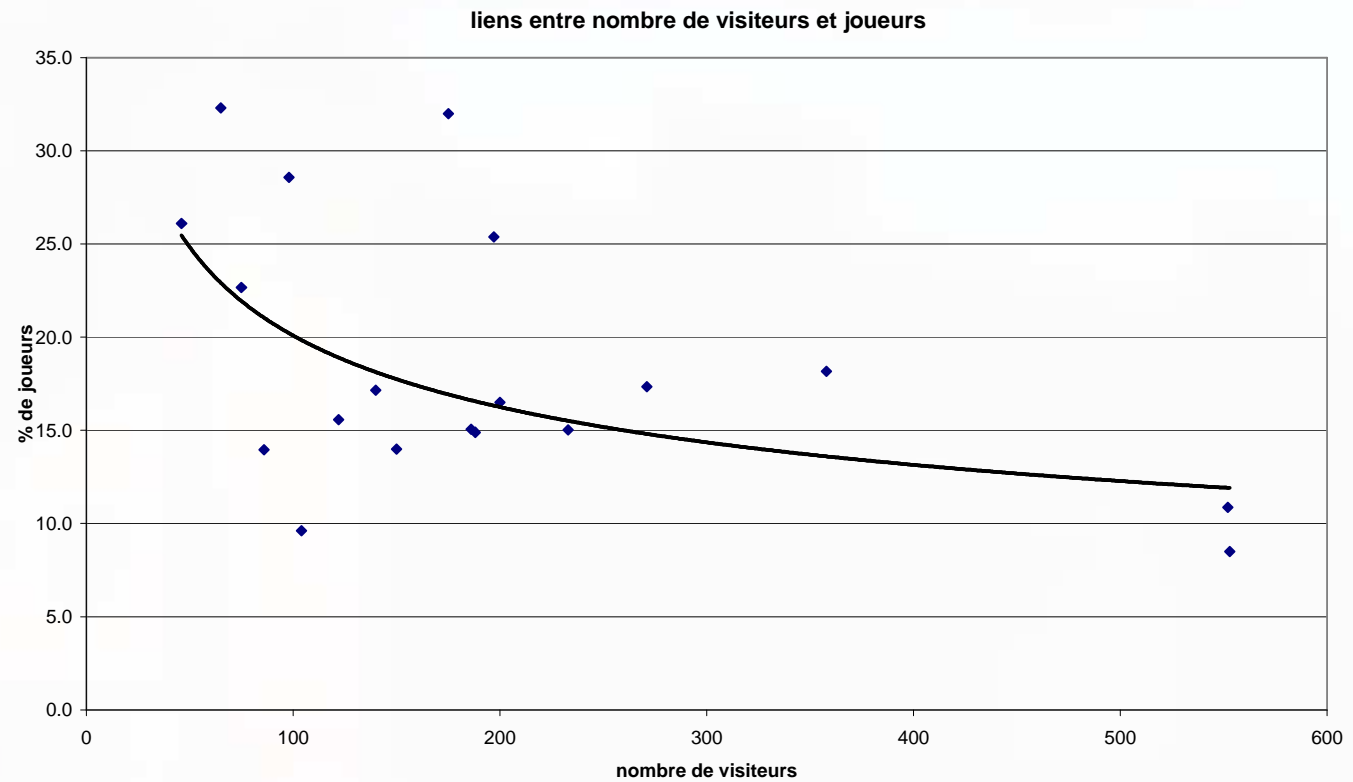
Précédent Suivant



Visiteurs et joueurs



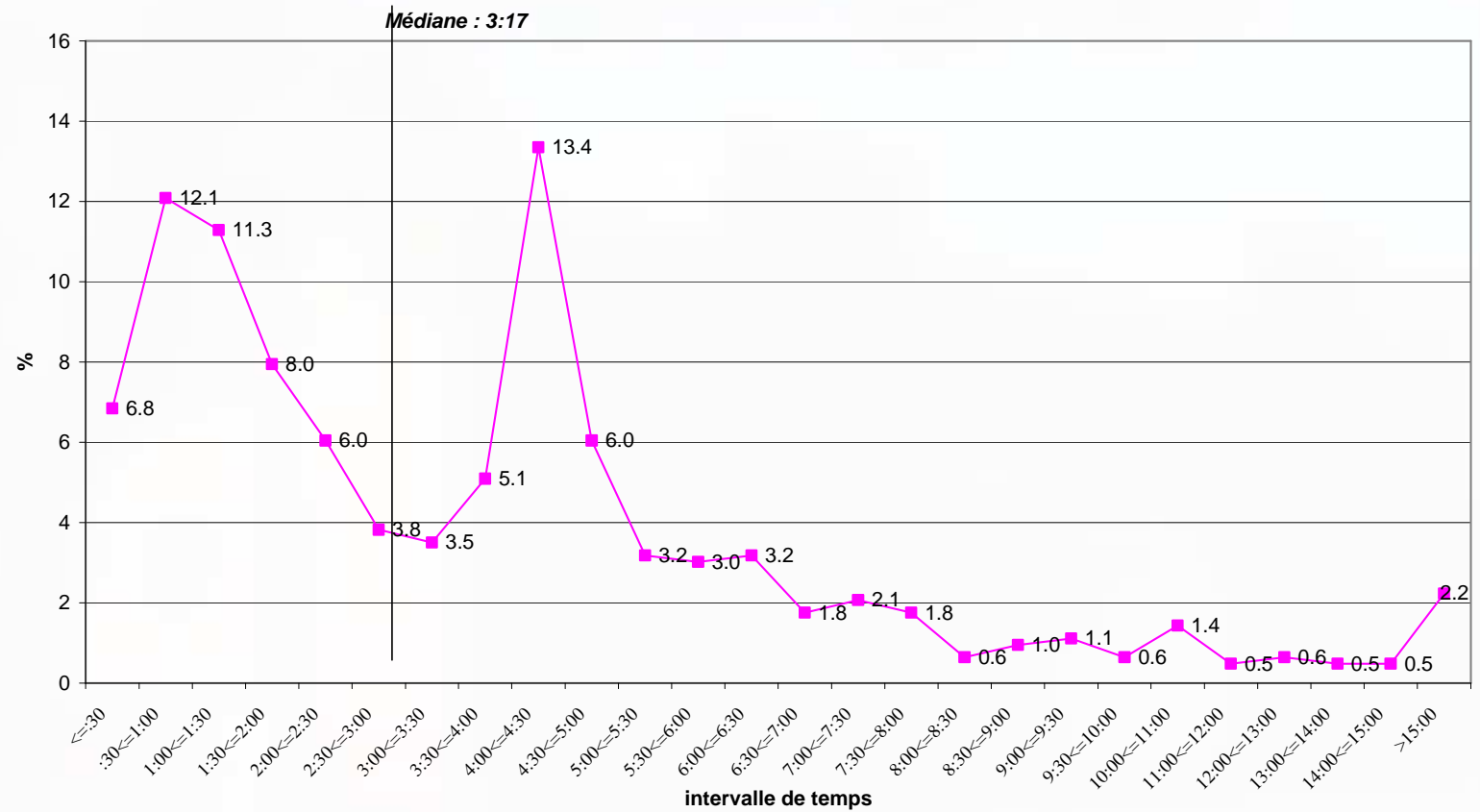
Visiteurs et joueurs





Temps de passage sur la borne

Distribution des temps de sessions





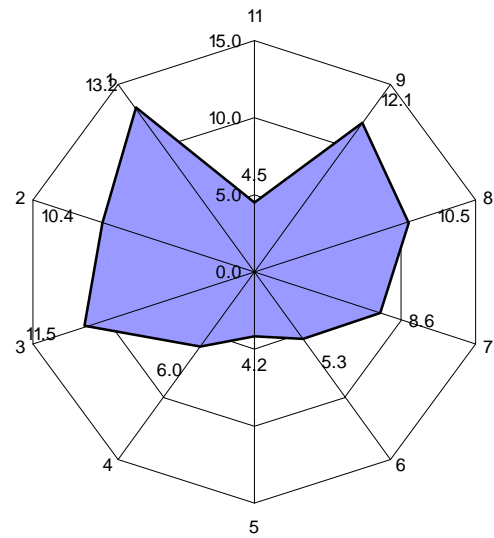
Tops des objets par jour

Dimanche		Mardi		Mercredi		Jeudi		Vendredi		Samedi	
Objet	%	Objet	%	Objet	%	Objet	%	Objet	%	Objet	%
10	13.9	10	22.7	10	22.4	10	20.2	10	15.3	10	19.4
1	13.2	5	11.0	4	11.2	1	12.2	2	14.0	3	12.0
9	12.1	8	11.0	5	10.2	2	12.2	1	11.4	1	11.8
3	11.5	3	9.2	2	9.8	3	11.0	8	10.9	8	10.1
8	10.5	7	9.2	3	9.8	7	9.0	9	10.0	7	8.6
2	10.4	4	7.4	9	9.2	5	7.7	3	9.6	2	8.4
7	8.6	9	7.4	11	8.8	8	6.5	7	7.9	4	8.2
4	6.0	1	6.1	7	6.4	4	6.2	4	7.4	5	6.1
6	5.3	2	5.5	8	5.4	9	6.2	6	5.2	6	5.9
11	4.5	6	5.5	1	3.7	11	4.7	5	4.4	9	5.3
5	4.2	11	4.9	6	3.1	6	4.2	11	3.9	11	4.2
Total	100		100		100		100		100		100

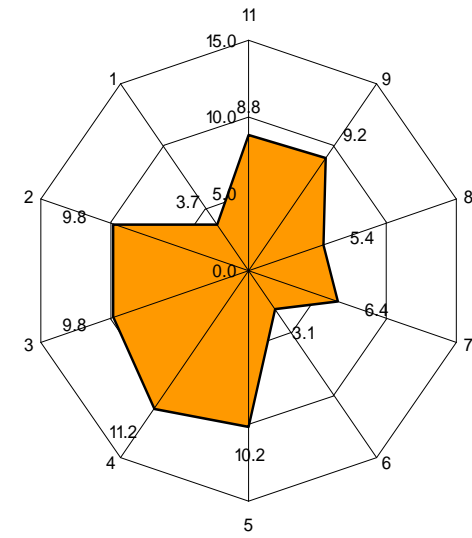


Les objets au fil des jours

Consultation des objets le dimanche



Consultation des objets le Mercredi





Cheminement

- **Comportement du visiteur**
 - Quatre points de visite :
 - Accueil
 - Borne de jeu
 - Prise de photo
 - Sortie
 - Information sur le temps de visite, entre chaque point, etc... (logs)
 - Mais : Libertés individuelles, Démarches auprès de la CNIL. Et anonymisation des données

Quelques stats...

Date	Accueil	Jeu	Photo	Sortie	perte de carte (%)
06-juin-06	78	72	81	75	3.8
07-juin-06	96	69	60	90	6.3
08-juin-06	102	66	81	87	14.7
09-juin-06	21	12	9	18	14.3
10-juin-06	30	24	27	30	0.0
11-juin-06	54	30	39	45	16.7
12-juin-06	3	6	12	6	
13-juin-06	6	3	3	3	50.0
14-juin-06	27	24	24	0	
15-juin-06	18	15	12	18	0.0
16-juin-06	21	18	15	15	28.6
17-juin-06	12	12	9	12	0.0
18-juin-06	33	21	27	24	27.3
19-juin-06	0	0	0	0	
20-juin-06	42	18	33	36	14.3
21-juin-06	45	27	45	60	-33.3
22-juin-06	72	42	48	66	8.3
23-juin-06					
Total	582	387	444	510	12.4